



GOBIERNO DE ESPAÑA

MINISTERIO DE ECONOMÍA Y HACIENDA

SECRETARÍA DE ESTADO DE HACIENDA Y PRESUPUESTOS  
SECRETARÍA GENERAL DE HACIENDA  
DIRECCIÓN GENERAL DEL CATASTRO



Sede Electrónica del Catastro

# CONSULTA DESCRIPTIVA Y GRÁFICA DE DATOS CATASTRALES BIENES INMUEBLES DE NATURALEZA URBANA

Municipio de VALENCIA Provincia de VALENCIA

**REFERENCIA CATASTRAL DEL INMUEBLE**  
**5215741YJ2751C0001IF**

## DATOS DEL INMUEBLE

LOCALIZACIÓN

TR MASCOTA 17[A]

46007 VALENCIA [VALENCIA]

USO LOCAL PRINCIPAL

Industrial

AÑO CONSTRUCCIÓN

1900

COEFICIENTE DE PARTICIPACIÓN

100,000000

SUPERFICIE CONSTRUIDA [m<sup>2</sup>]

163

## DATOS DE LA FINCA A LA QUE PERTENECE EL INMUEBLE

SITUACIÓN

TR MASCOTA 17[A]

VALENCIA [VALENCIA]

SUPERFICIE CONSTRUIDA [m<sup>2</sup>]

163

SUPERFICIE SUELO [m<sup>2</sup>]

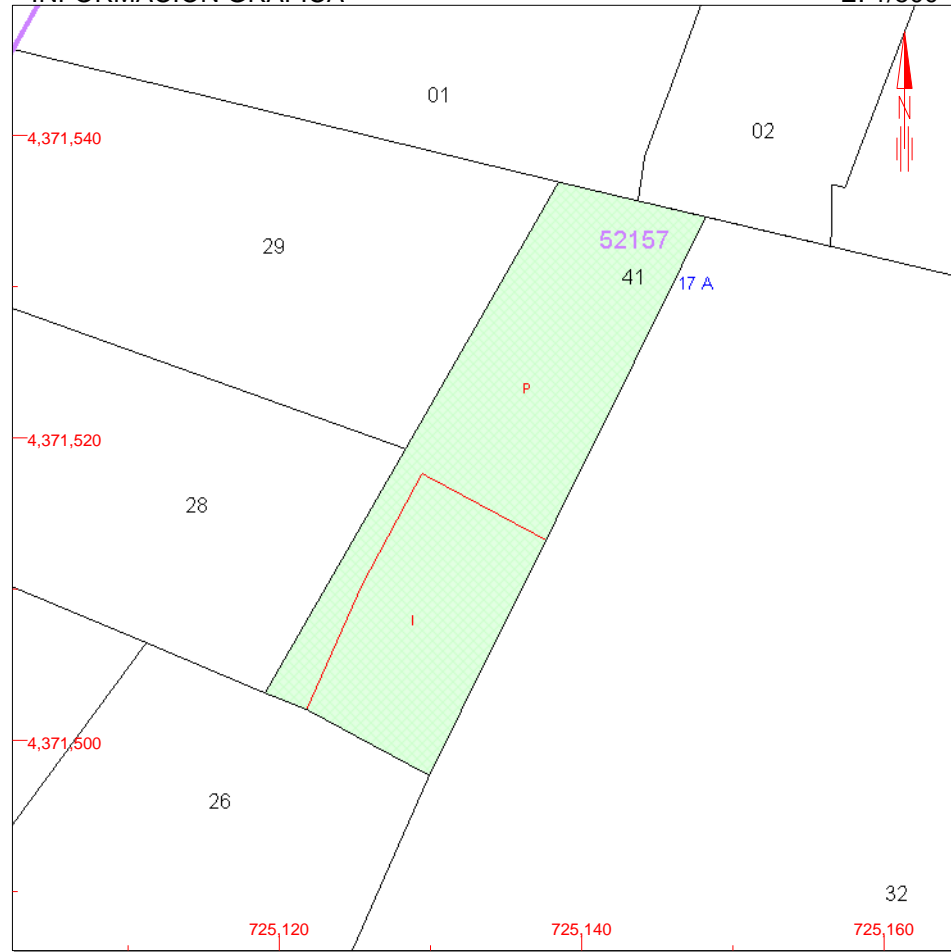
435

TIPO DE FINCA

Parcela con un unico inmueble

## INFORMACIÓN GRÁFICA

E: 1/500



Este documento no es una certificación catastral, pero sus datos pueden ser verificados a través del 'Acceso a datos catastrales no protegidos' de la SEC.

- 725,160 Coordenadas UTM, en metros.
- Límite de Manzana
- Límite de Parcela
- Límite de Construcciones
- Mobiliario y aceras
- Límite zona verde
- Hidrografía

Martes , 12 de Julio de 2011